

Informe sobre exclusión y desarrollo social en Navarra



Proyecto VIII Informe FOESSA sobre Exclusión y Desarrollo
Social en España



FUNDACIÓN FOESSA

La encuesta FOESSA



FUNDACIÓN FOESSA

La encuesta FOESSA



17 CCAA Y 1 DIÓCESIS



464 MUNICIPIOS

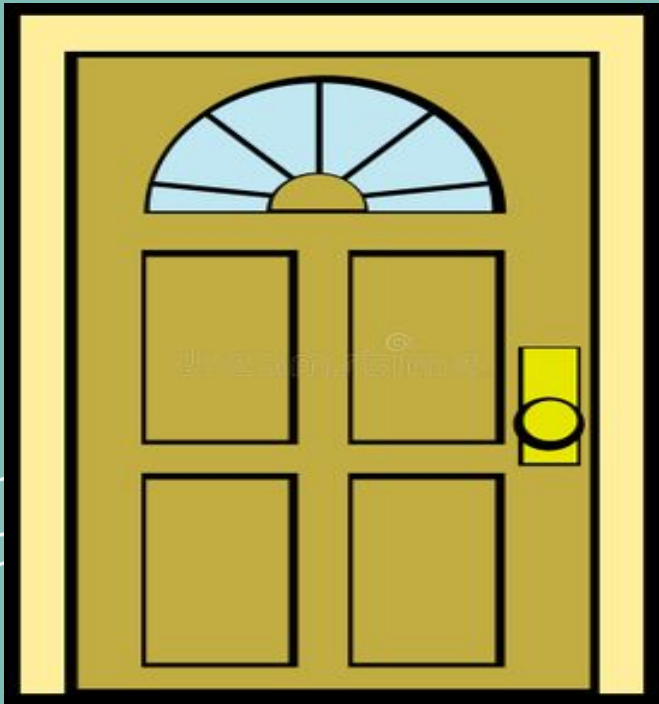


716 SECCIONES
CENSALES



FUNDACIÓN FOESSA

La encuesta FOESSA



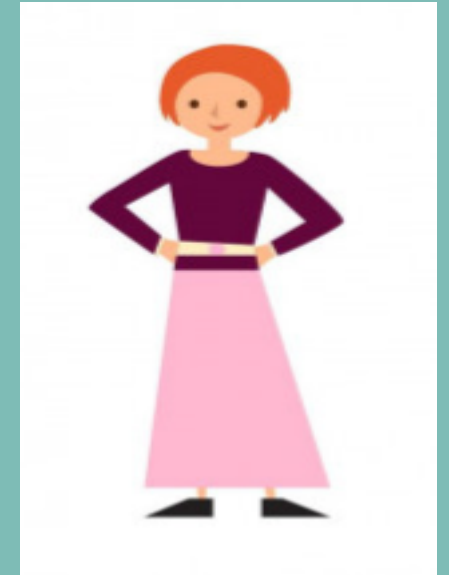
139.000 PUERTAS



16.000
CUESTIONARIOS
CORTOS



11.600
CUESTIONARIOS
LARGOS CON INFO DE HOGARES



INFO DE 29.000
PERSONAS



FUNDACIÓN FOESSA

La encuesta FOESSA

Características de los hogares y de sus miembros

Educación y estudios

Ingresos, gastos y deudas

Empleo y formación

Vivienda y entorno

Salud, dependencia

Servicios sociales y derechos

Transmisión intergeneracional

Situación actual



FUNDACIÓN FOESSA

¿Cuáles son los principales riesgos sociales a los que nos enfrentamos?



FUNDACIÓN FOESSA

RIESGOS SOCIALES A LOS QUE NOS ENFRENTAMOS

DEMOGRAFÍA

ESTRUCTURA
DEMOGRÁFICA

DINÁMICAS
FAMILIARES

CUIDADOS

SOSTENIBILIDAD

COMUNIDAD

DESIGUALDAD

T.I.P

MERCADO DE
TRABAJO

MIGRACIONES

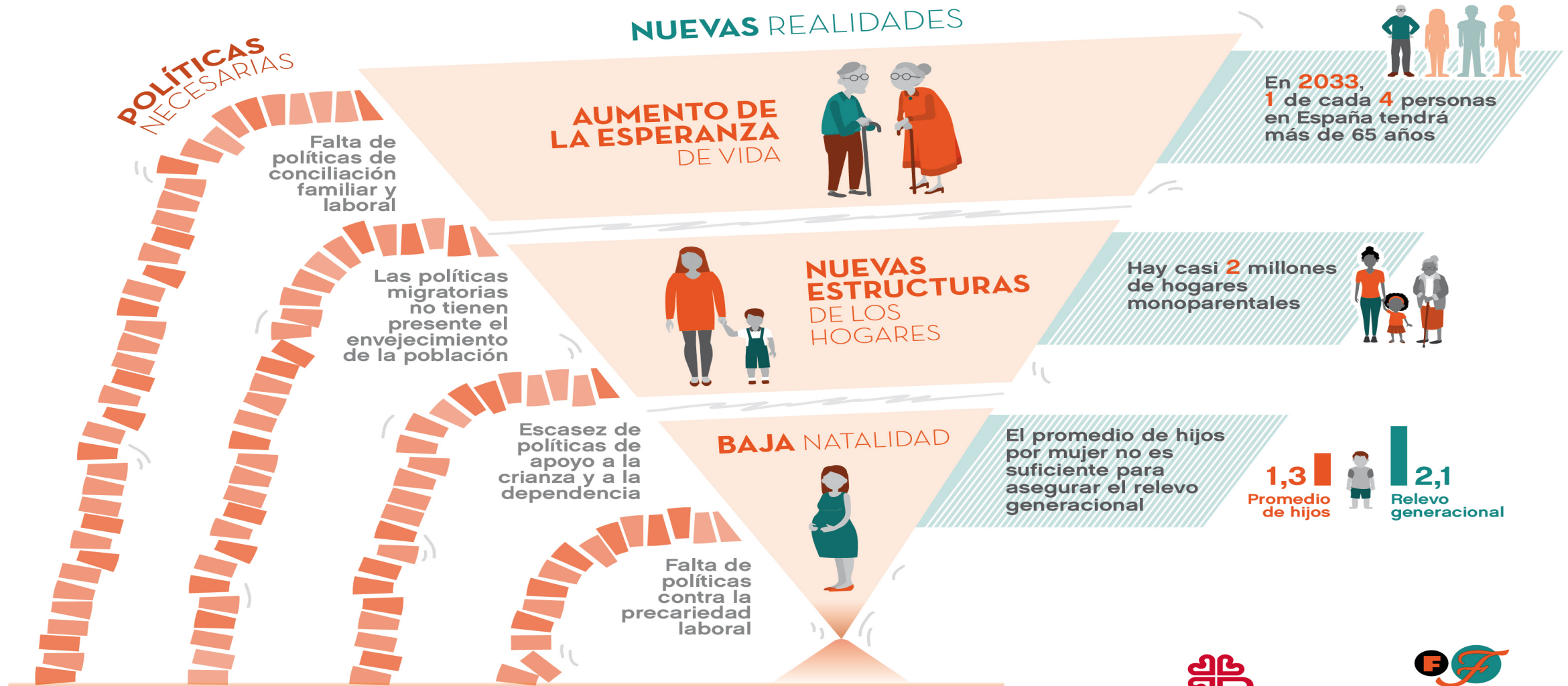
DEMOCRACIA

EVOLUCIÓN DE
LA CONCEPCIÓN

CULTURA
DEMOCRÁTICA Y
EXCLUSIÓN
SOCIAL



CAMBIOS DEMOGRÁFICOS



MERCANTILIZACIÓN DE LOS CUIDADOS



- ✓ Genera puestos de trabajo
- ✗ Accesible sólo si puedes pagarlo

DESARROLLO DEL APOYO PÚBLICO



- ✓ Profesionalización
- ✗ No hay políticas sociales fuertes

FAMILIZACIÓN DE LOS CUIDADOS



- ✓ En casa se cuida mejor
- ✗ Aumenta la carga sobre las mujeres

LA COMUNIDAD COMO ACTOR



- ✓ La vecindad es cómplice de los cuidados
- ✗ El valor de la Comunidad retrocede



DATOS

34% de los hogares requiere de cuidados

9/10

Realizados por familiares



7/9

Son mujeres



4/10

menores de 3 años acuden a un centro de educación infantil



4/10

abuelos/as declaran participar en el cuidado de sus nietos/as




Cáritas


FUNDACIÓN FOESSA
FOMENTO DE ESTUDIOS SOCIALES
Y DE SOCIOLOGÍA APLICADA

COHESIÓN SOCIAL EN NAVARRA



CARACTERÍSTICAS

SOCIEDAD DE LAS OPORTUNIDADES



449 mil personas

- Sienten tener razón en sus ideas y prácticas cotidianas
- Consumen sin conciencia
- Cada vez practican menos la empatía y la solidaridad

CARACTERÍSTICAS

SOCIEDAD INSEGURA



94 mil personas

- Sienten debilitar sus lazos con la **sociedad de las oportunidades** pero no se ven como **los estancados**
- Temen que en la próxima sacudida se precipitarán a la exclusión
- Tienen un empleo precario, insuficiente y un futuro incierto

CARACTERÍSTICAS

SOCIEDAD ESTANCADA



89 mil personas

- Llevan una década pidiendo abrigo porque se encuentran a la intemperie
- Desconfían de **los acomodados** de la sociedad
- Desconfían de las instituciones, aunque son quienes más las necesitan

CARACTERÍSTICAS

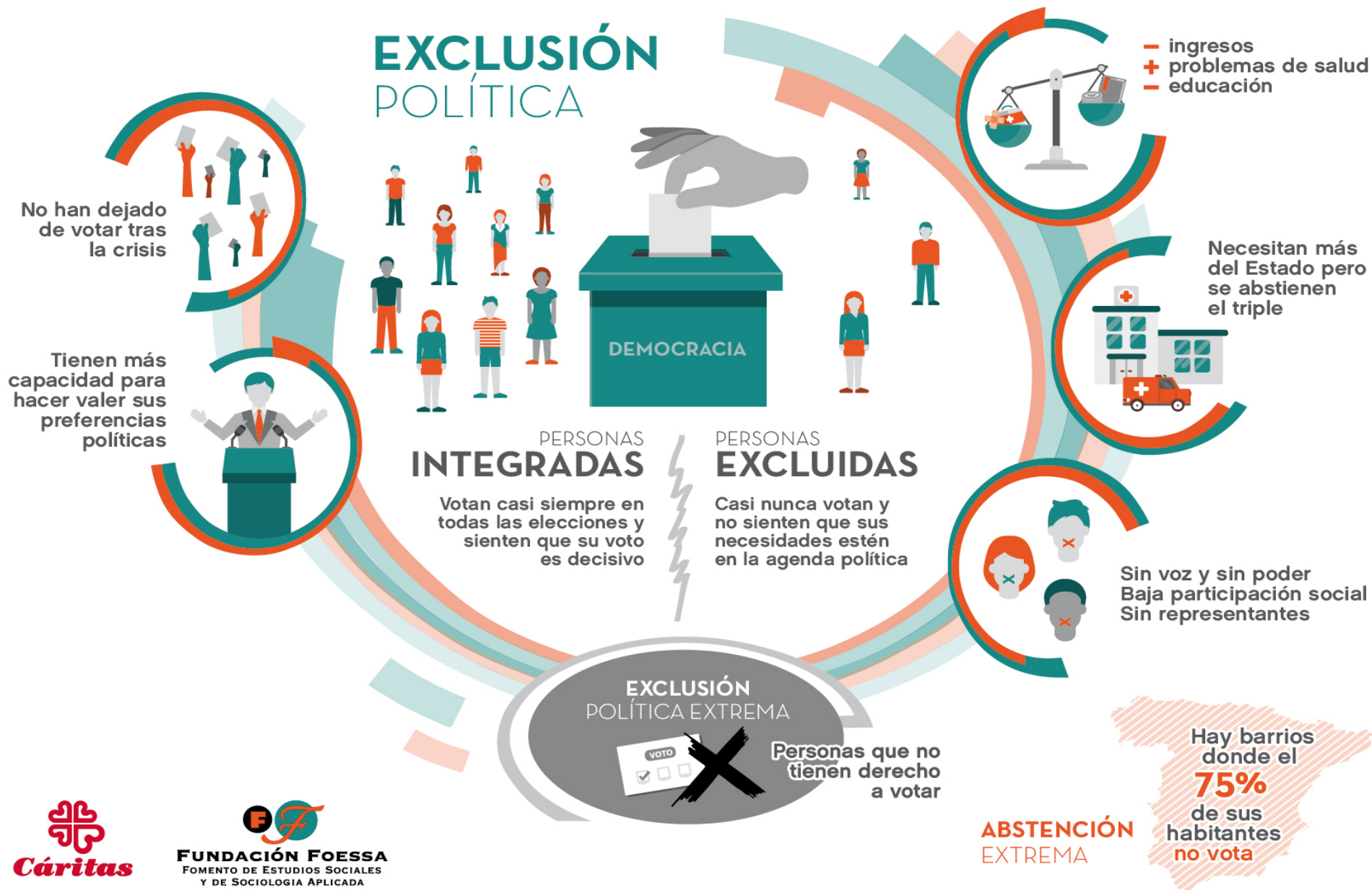
SOCIEDAD EXPULSADA



14 mil personas

- Viven en la supervivencia pura y dura como objetivo cotidiano
- El sistema de protección social ya no piensa en ellos
- Han roto sus vínculos con el resto porque ya no sienten que se les tenga en cuenta

EXCLUSIÓN POLÍTICA

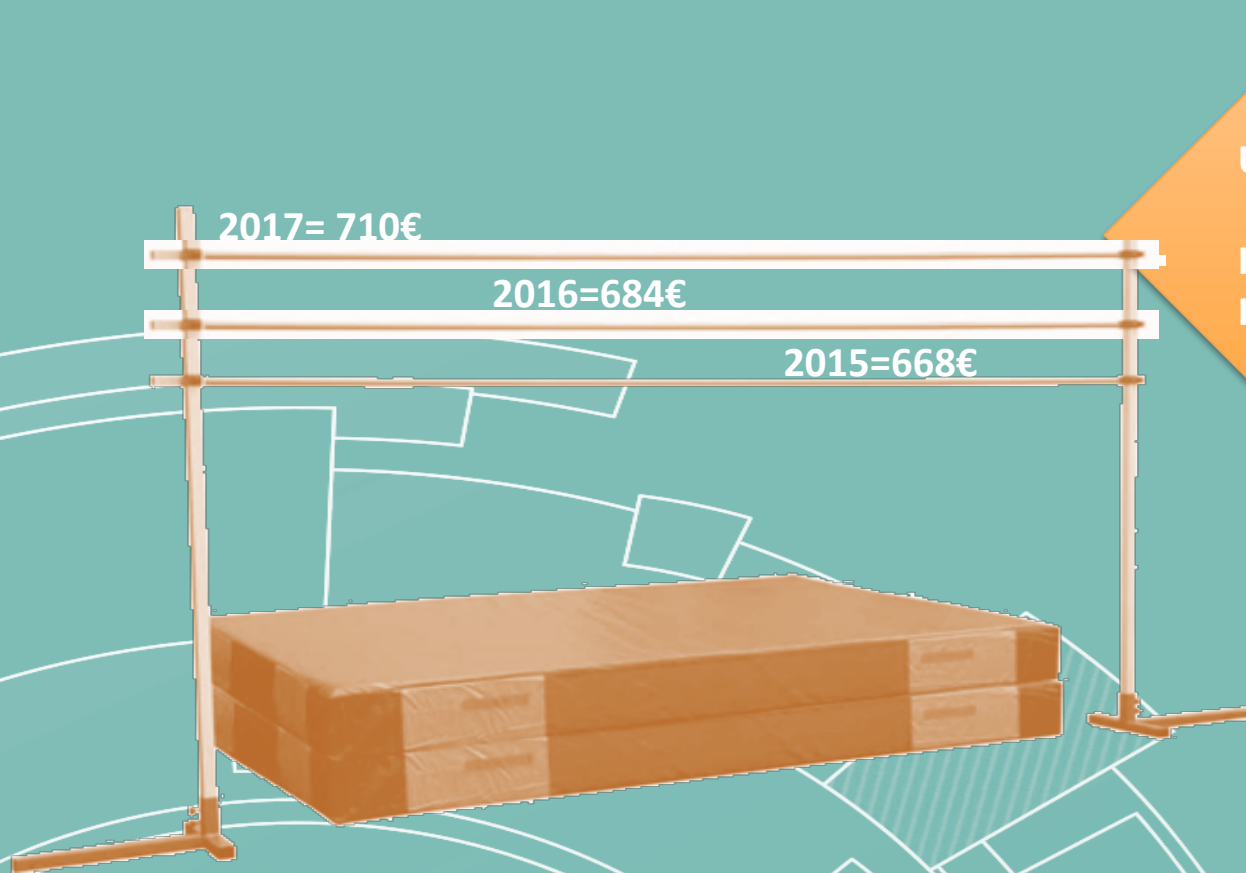


DE LA POBREZA A LA EXCLUSIÓN



FUNDACIÓN FOESSA

LA POBREZA COMO TASA DE RIESGO DE POBREZA



UMBRAL DE POBREZA 2017

HOGAR 1 ADULTO= 710€ / MES

HOGAR 2 ADULTOS + 2 MENORES = 1.491€ / MES

La pobreza se estanca en el 22%,
aunque el umbral aumenta



FUNDACIÓN FOESSA

Datos Pobreza en Navarra

Ingresos medios 2018 13,585 €

Riesgo de pobreza 8,9 %

Pobreza relativa (60 %) 8,151 €

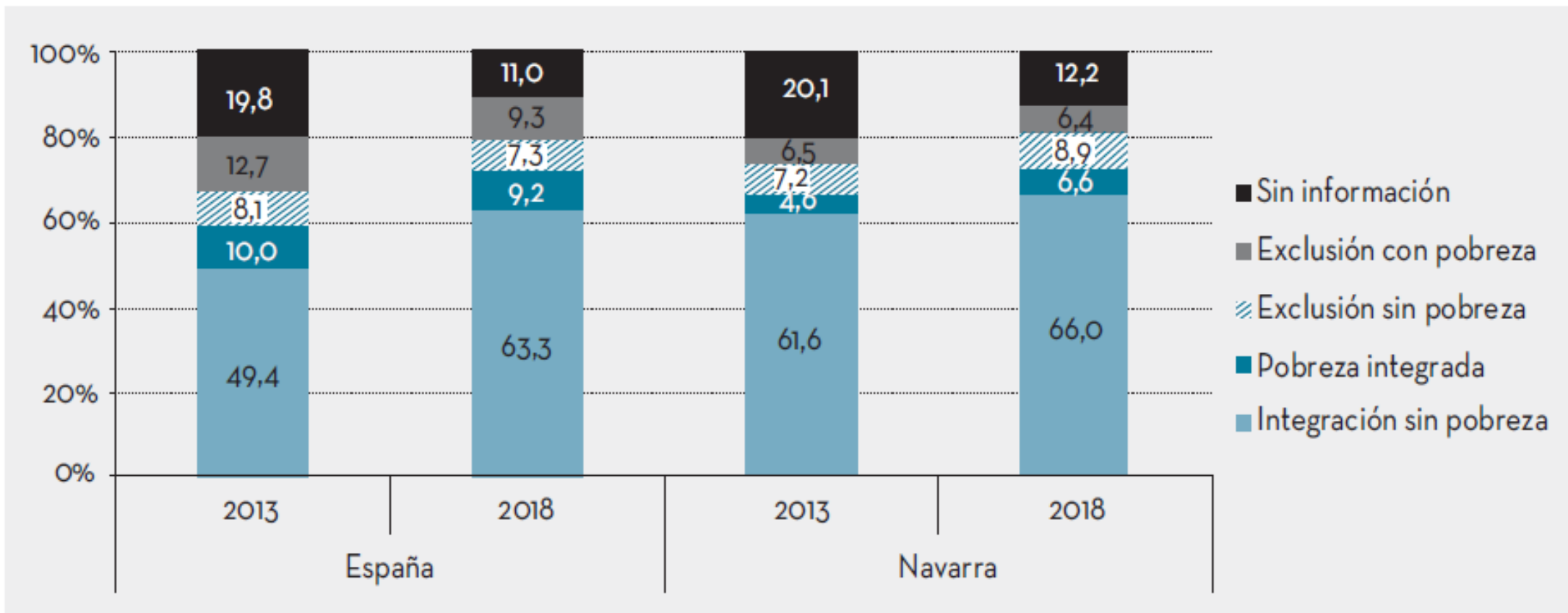
Pobreza severa (30 %) 4,076 €

Fuente: ECV 2018



FUNDACIÓN FOESSA

Evolución de la distribución según la relación entre la pobreza relativa y la exclusión social de la población de Navarra y España. 2013-2018



Fuente: EINSFOESSA 2018.

PROCESO DE PÉRDIDA DE INTEGRACIÓN O PARTICIPACIÓN DEL INDIVIDUO EN LA SOCIEDAD



DE LA INTEGRACIÓN A LA EXCLUSIÓN

La exclusión social significa estar fuera de la sociedad.

Alejamiento del centro, que sería el espacio integrado.



FUNDACIÓN FOESSA

PROCESO DE PÉRDIDA DE INTEGRACIÓN O PARTICIPACIÓN DEL INDIVIDUO EN LA SOCIEDAD

ÁMBITO

Económico (en la producción o el consumo).



EJEMPLOS

Una persona desempleada de larga duración, normalmente no podrá acceder a los bienes y servicios considerados básicos en España.

Político-legal (participación política, sistema administrativo, protección social...).



Una persona que no tiene permiso de residencia no puede votar, acceder a un empleo digno, reagrupar a su familia...

Social-relacional (ausencia de redes o problemática dentro de las redes sociales o familiares).



Una persona que no tiene una red familiar o una red de solidaridad primaria quedará en una situación de vulnerabilidad mucho mayor si sufre una enfermedad o un accidente.

MEDIR LA EXCLUSIÓN SOCIAL DE UNA MANERA MULTIDIMENSIONAL:

| EJES | DIMENSIONES |
|------------------------------|---------------------------|
| ECONÓMICO | Exclusión del empleo |
| | Exclusión del consumo |
| CIUDADANÍA POLÍTICA Y SOCIAL | Exclusión política |
| | Exclusión de la educación |
| | Exclusión de la vivienda |
| | Exclusión de la salud |
| RELACIONES SOCIALES | Conflicto social |
| | Aislamiento social |

35 INDICADORES

Eje económico

1ª Exclusión del empleo

1. Sustentador ppal 12 meses o más parado y parado actualmente
2. Sustentador ppal con un oficio de exclusión
3. Empleo de exclusión: persona ppal con empleo irregular sin cobertura SS
4. No hay ocupados ni pensión contributiva
5. Hogares con algún parado y sin formación ocupacional
6. Todos los activos del hogar parados

2ª Exclusión del consumo

7. Hogares clasificados como pobreza extrema
8. Privación de bienes

Eje de la ciudadanía política y social

3ª Exclusión política

9. Extracomunitarios de 18 y más años
10. No participa en elecciones ni en organizaciones

4ª Exclusión de la educación

11. No escolarizado curso 2009/10 de 3 a 15 años
12. Nadie de 16 a 64 tiene estudios
13. Analfabetos de 65 ó más años

5ª Exclusión de la vivienda

14. Chabola, cueva, bajera, barracón, prefabricado o similar
15. Deficiencias graves en la construcción, ruina
16. Insalubridad. humedades, suciedad, olores
17. Menos de 15 m/persona
18. Tenencia en precario de la vivienda
19. Entorno muy degradado
20. Barreras arquitectónicas con discapacitados físicos en el hogar
21. Gastos de la vivienda excesivos

6ª Exclusión de la sanidad

22. Alguien sin cobertura sanitaria
23. Han pasado hambre en los últimos 10 años
24. Todos los adultos con problemas graves de salud
25. Hogares con algún dependiente y sin apoyo
26. Hogares con enfermos que no han usado los servicios sanitarios en un año
27. Han dejado de comprar medicinas, tratamientos o dietas por problemas económicos

Eje de las relaciones sociales

7ª Conflicto social

28. Recibe o ha recibido malos tratos físicos o psicológicos en el hogar últimos 10 años
29. Hogares con relaciones familiares malas o muy malas
30. Hogares con personas con problemas de alcohol, drogas o drogas en los últimos 10 años
31. Adolescente madre o padre en el hogar últimos 10 años
32. Alguien ha tenido o tiene antecedentes penales en el hogar últimos 10 años

8ª Aislamiento social

33. Personas sin relaciones en el hogar y sin apoyo en enfermos o dificultades
34. Hogares con malas o muy malas relaciones con los vecinos
35. Hogares con personas en instituciones: psiquiátricos, drogadictos, menores, penitenciarios, para transeúntes o mujeres

LA EXCLUSIÓN SOCIAL EN NAVARRA



FUNDACIÓN FOESSA

LA EXCLUSIÓN SOCIAL

- Es más que la falta de dinero
- Es la acumulación de dificultades
- Es un alejamiento del espacio central de la sociedad
- Es multidimensional

LA ESPIRAL DE LA EXCLUSIÓN



EMPLEO
Ser la persona con más ingresos y llevar más de 1 año desempleada

CONSUMO
Pobreza extrema con ingresos inferiores al 30% de la renta familiar mediana

VIVIENDA
Riesgo de desahucio

DIMENSIONES DE LA EXCLUSIÓN SOCIAL

PARTICIPACIÓN POLÍTICA
No participar en la vida social

SALUD
Tener una enfermedad crónica que impida la autonomía

ASLAMIENTO
Vivir en soledad sin ningún apoyo

EDUCACIÓN
Tener un bajo nivel de estudios

CONFLICTO SOCIAL
Sufrir de malos tratos

EN 2018

103 mil

Exclusión social total
Moderada + Severa



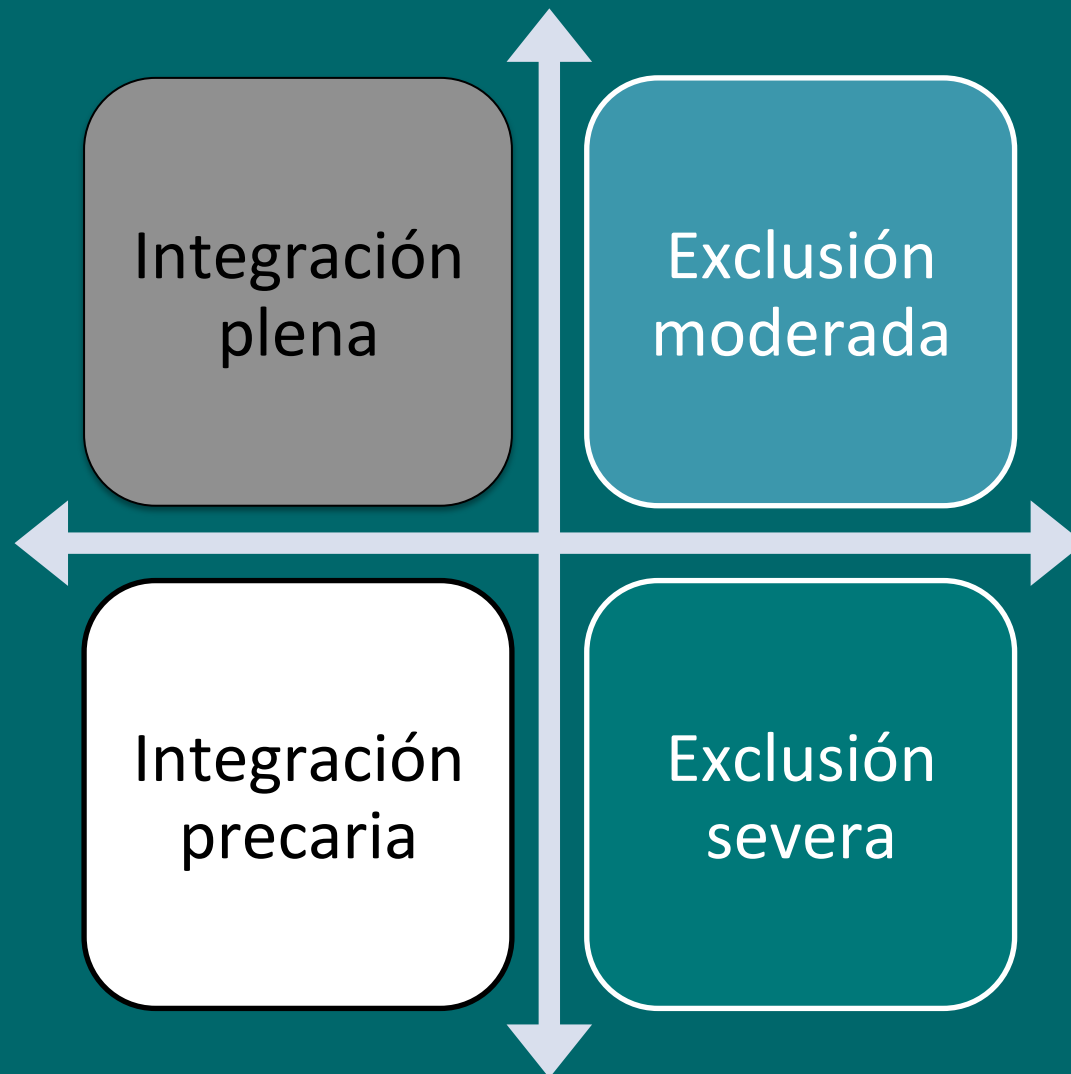
Exclusión social severa

38 mil

Personas con mayor acumulación de problemas

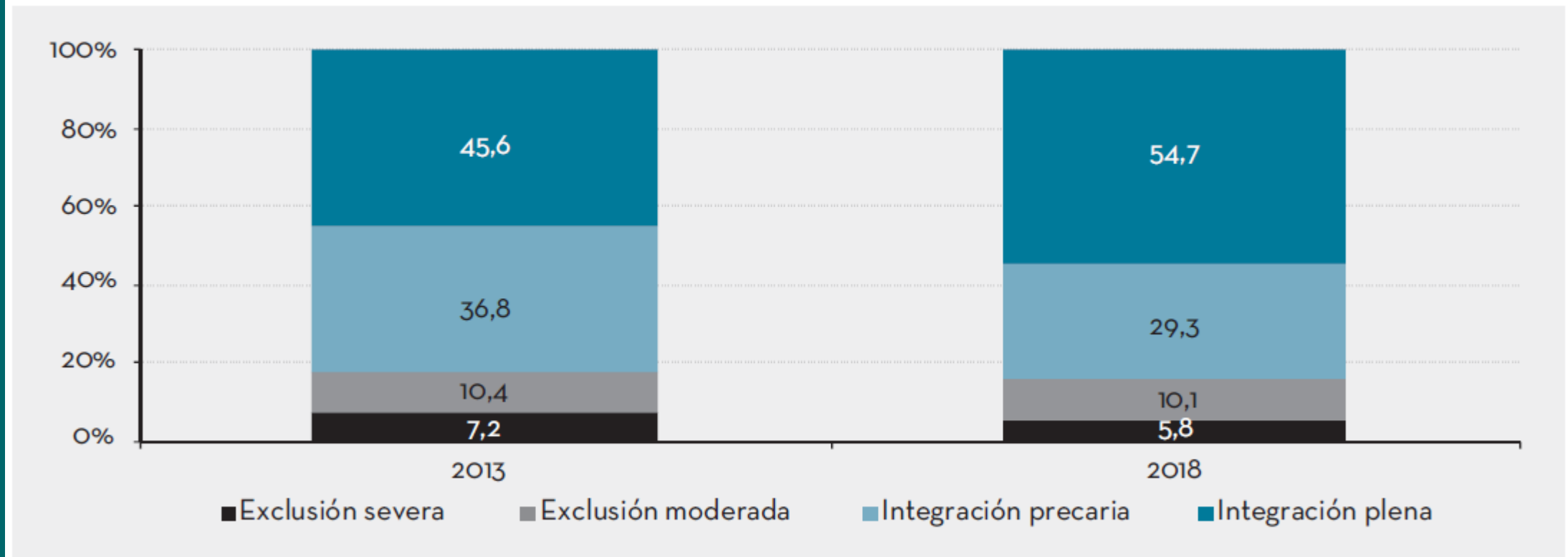
Para entender mejor los resultados

Para entender mejor los resultados



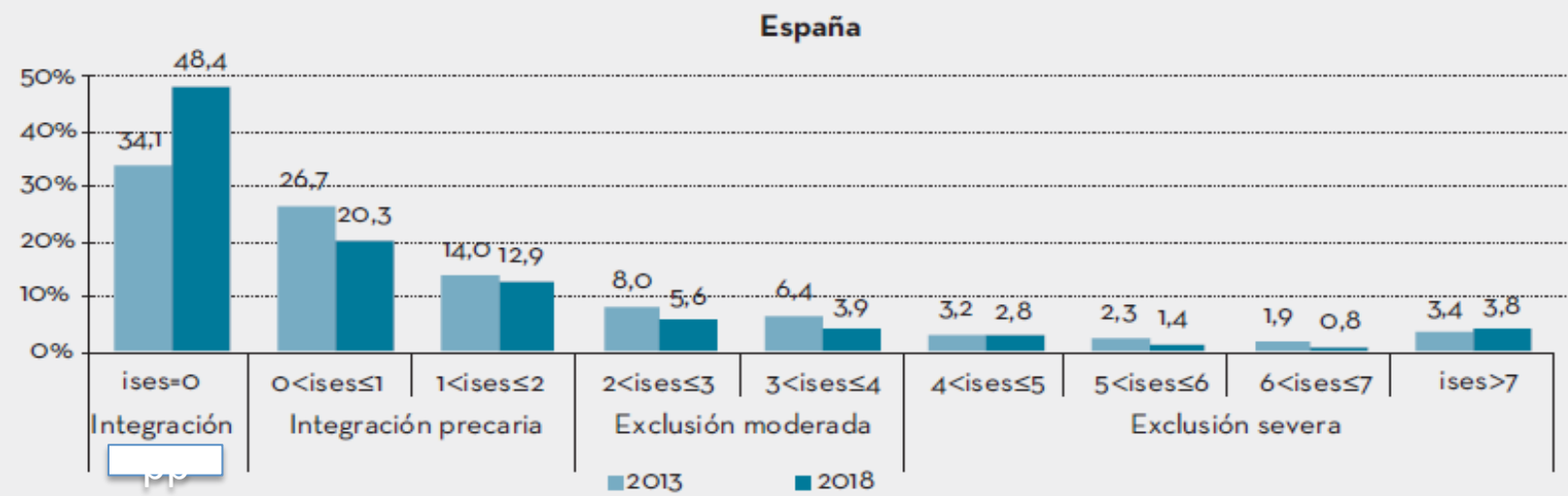
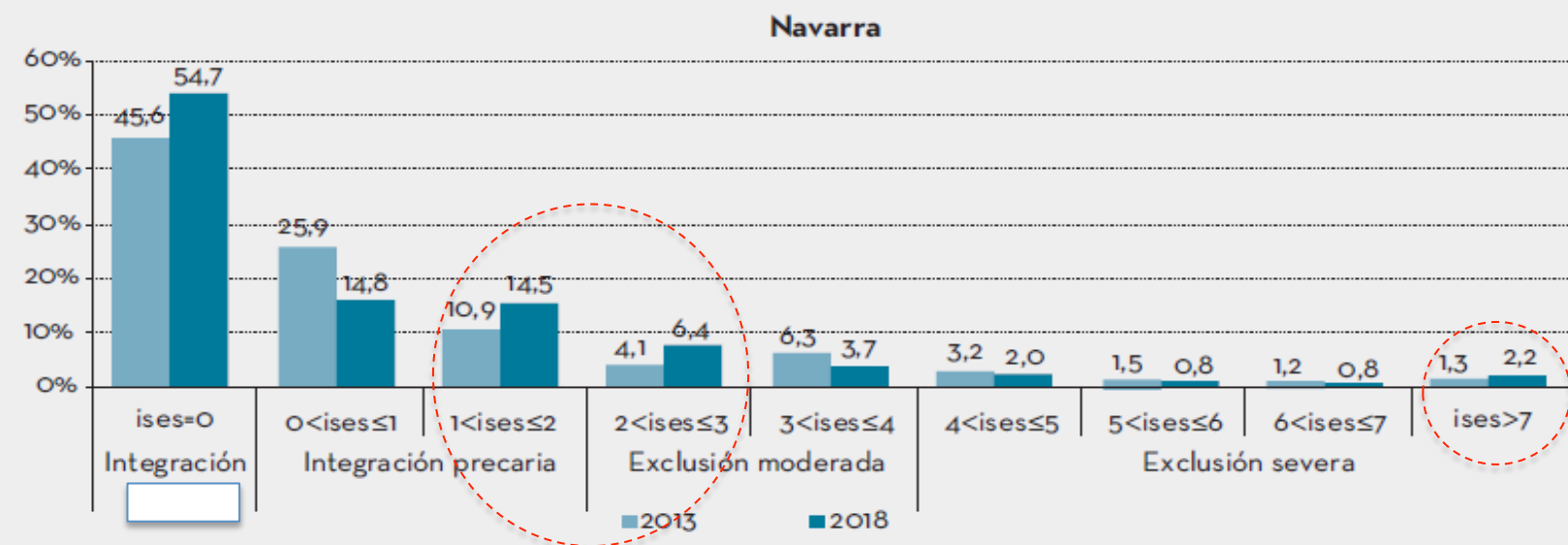
Evolución de los niveles de integración social de la población en Navarra 2013-2018

Evolución de los niveles de integración social de la población de Navarra. 2013-2018



Fuente: EINSFOESSA 2013 y 2018.

Evolución de la distribución porcentual de la población de Navarra y España en intervalos del Índice Sintético de Exclusión Social (ISES)



Evolución de la población según intervalos del índice Sintético de Exclusión



Fuente: EINSFOESSA 2013 y 2018.

LA ACUMULACIÓN DE PROBLEMAS

EXCLUSIÓN SOCIAL SEVERA

EL POZO DE PEDRO



En Navarra 38,000 personas en exclusión severa. 14.000 en exclusión extrema

La exclusión extrema suponía en 2013 el 18% de toda la exclusión. En el 2018 el 37%

EXCLUSIÓN SEVERA

4,1 millones de personas sufren la **exclusión severa**

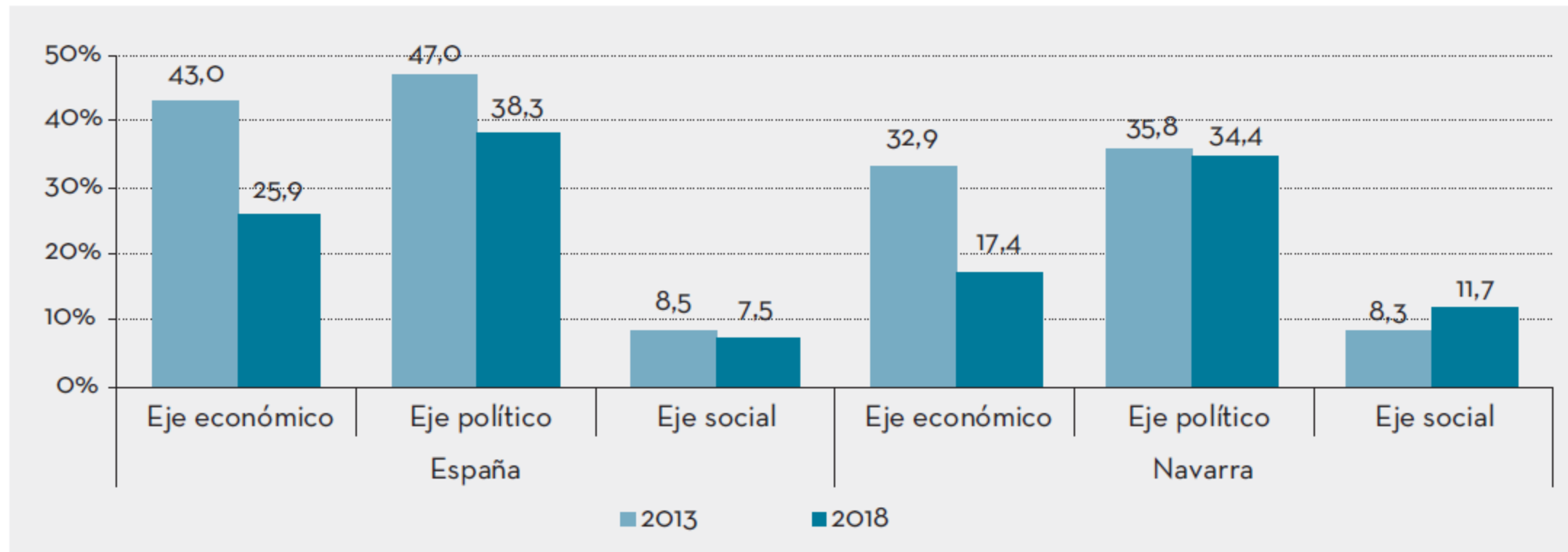
1,2 millones más que en el año 2007

EXCLUSIÓN EXTREMA

Desde el año 2007 se ha triplicado, pasando de 600.000 personas a 1.800.000

La posición de Navarra en términos comparados

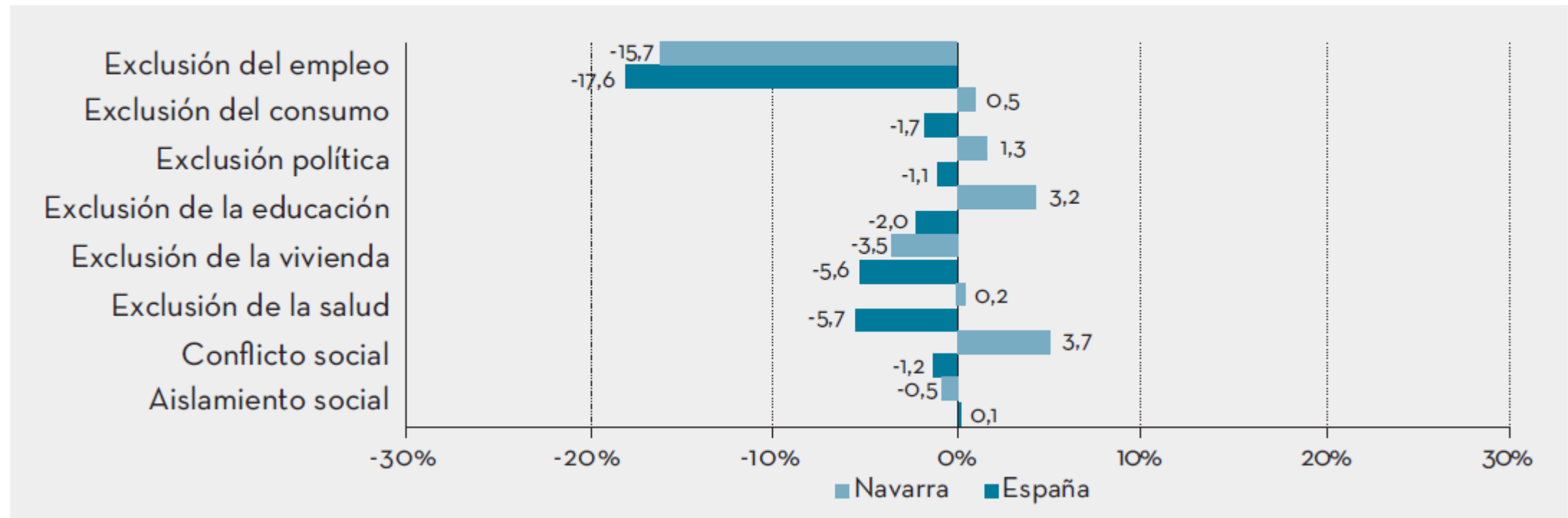
Evolución del porcentaje de población de Navarra y España afectada por cada uno de los ejes de exclusión social. 2013-2018



Fuente: EINSFOESSA 2013 y 2018.

Evolución comparada de las dimensiones de la exclusión 2013-2018

Evolución de la presencia de problemas de exclusión social entre la población de Navarra y España por cada una de las dimensiones de la exclusión social. Diferencia en puntos porcentuales. 2018-2013



Fuente: EINSFOESSA 2013 y 2018.

Relación entre la exclusión severa y la desigualdad multidimensional



■ Exclusión severa

— MDI



FUNDACIÓN FOESSA

Balance general de situación

Aspectos positivos:

- Mejora nítida del espacio de integración social
- Reducción intensa de la dimensión de la exclusión del empleo
- Reducción global del espacio de la exclusión, especialmente la severa

Aspectos negativos:

- Incremento de los niveles de precariedad
- Se enquistaba y crece la exclusión social más extrema
- La desigualdad multidimensional es más elevada que otras comunidades con niveles similares de exclusión social



¿QUIÉNES SON?

... las personas en las que el ascensor social ya no funciona.



FUNDACIÓN FOESSA

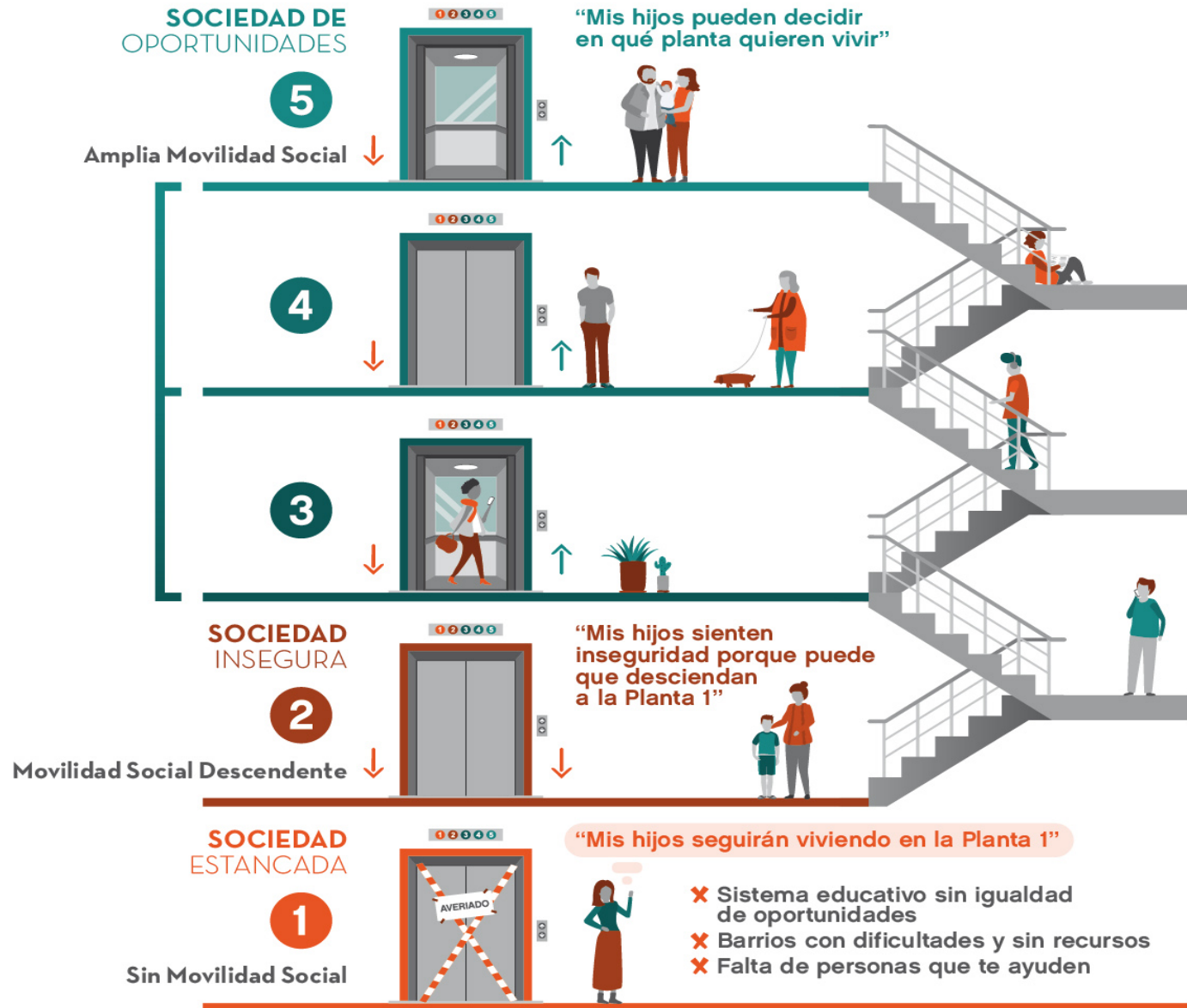
MOVILIDAD SOCIAL



TRANSMISIÓN INTERGENERACIONAL DE LA POBREZA

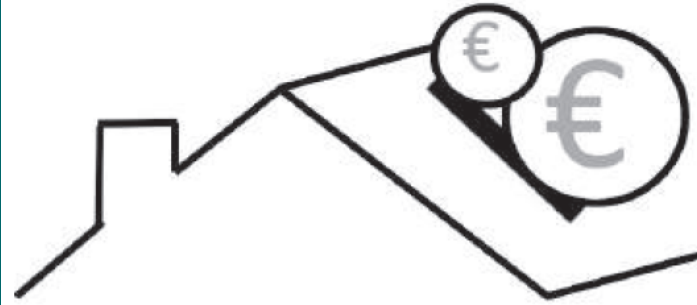
Si en la infancia has sufrido dificultades económicas, el riesgo de pobreza o exclusión:

- Se duplica al de la media de la población
- Se duplica la probabilidad de no terminar estudios secundarios obligatorios



- A pesar de esta distribución, el mayor riesgo de **exclusión** se concentra sin embargo en los hogares donde el sustentador principal del hogar es menor de 30 años o es mujer o es inmigrante. Si en el hogar hay menores o se es familia numerosa o monoparental.
- Si es inmigrante extranjero se triplica la exclusión.

Principales características de la persona sustentadora principal del hogar en exclusión social en Navarra



| | |
|------------------------------|-------------|
| Hombre 50,8% | Mujer 49,2% |
| Entre 30 y 44 años | 35,7% |
| Sin estudios | 37,9% |
| Trabaja 49,5% o busca empleo | 21,4% |
| Nacionalidad: | |
| Española | 78,7% |
| Inmigrante no UE | 14,3% |

Fuente: EINSFOESSA 2018.

Perfiles

Principales características de los hogares en exclusión social en Navarra



| | | |
|---------------------------------------|-------|----------------|
| De 2 a 4 personas | 51% | |
| En pobreza severa | 23,1% | No pobre 61,2% |
| Ingresos: | | |
| Solo por prestaciones | 30,8% | |
| Solo por trabajo | 45,3% | |
| Sin menores | 52,1% | |
| No monoparental | 88,1% | |
| Tamaño del hábitat: menos de 5.000 h. | 51,9% | |
| Buenas condiciones del barrio | 87,8% | |

Fuente: EINSFOESSA 2018.

RIESGOS RELACIONADOS CON LA DESIGUALDAD

... cuando olvidamos el sentido original de los Estados del bienestar.

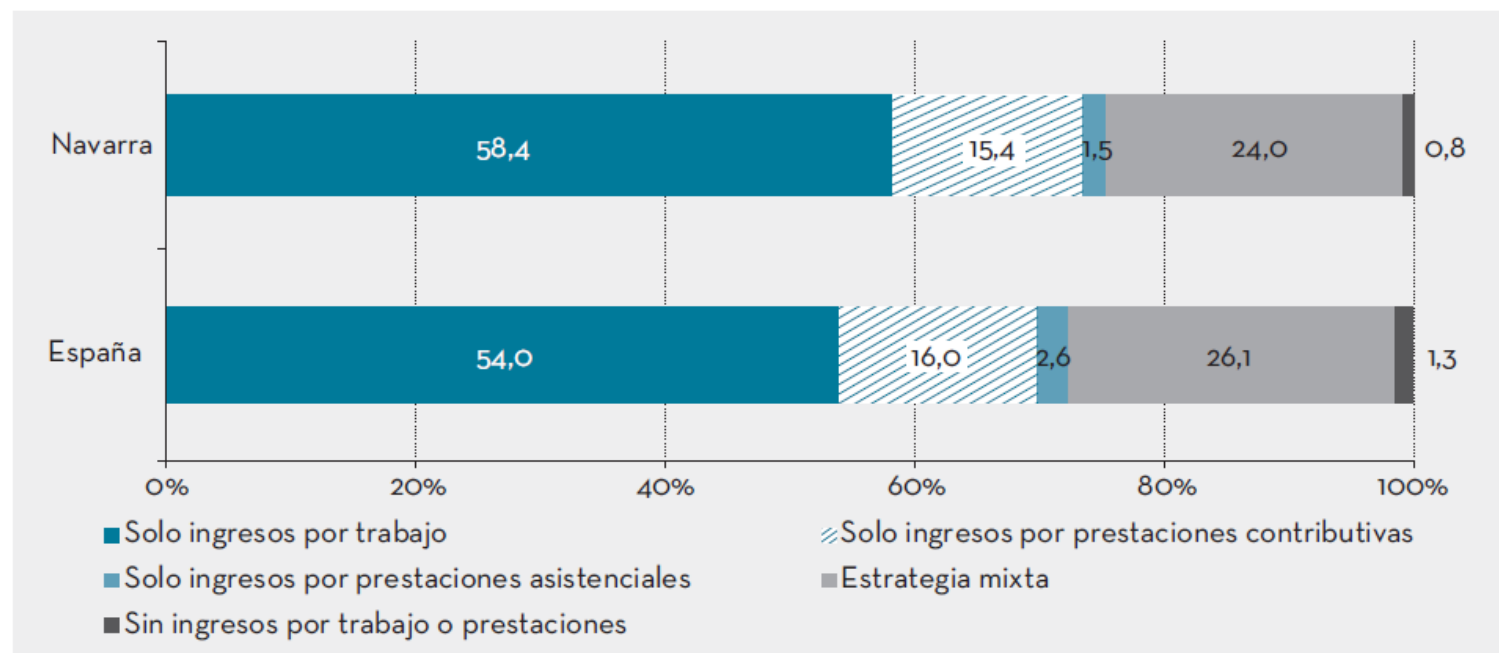


FUNDACIÓN FOESSA

Aspectos relevantes del eje económico

| | |
|--|-------|
| Personas trabajando a jornada parcial en exclusión | 23,5% |
| Hogares en pobreza severa | 3,4% |
| Trabajadores en situación de exclusión social | 12,7% |

Distribución de la población de Navarra y España por el tipo de ingresos del hogar. 2018



Fuente: EINSFOESSA 2018.



FUNDACIÓN FOESSA

Navarra EXCLUSIÓN RESIDENCIAL



DATOS

La concurrencia de condiciones de vivienda insegura e inadecuada provocan **Exclusión Residencial Severa**

Lo sufren **3.000 Hogares**




Cáritas

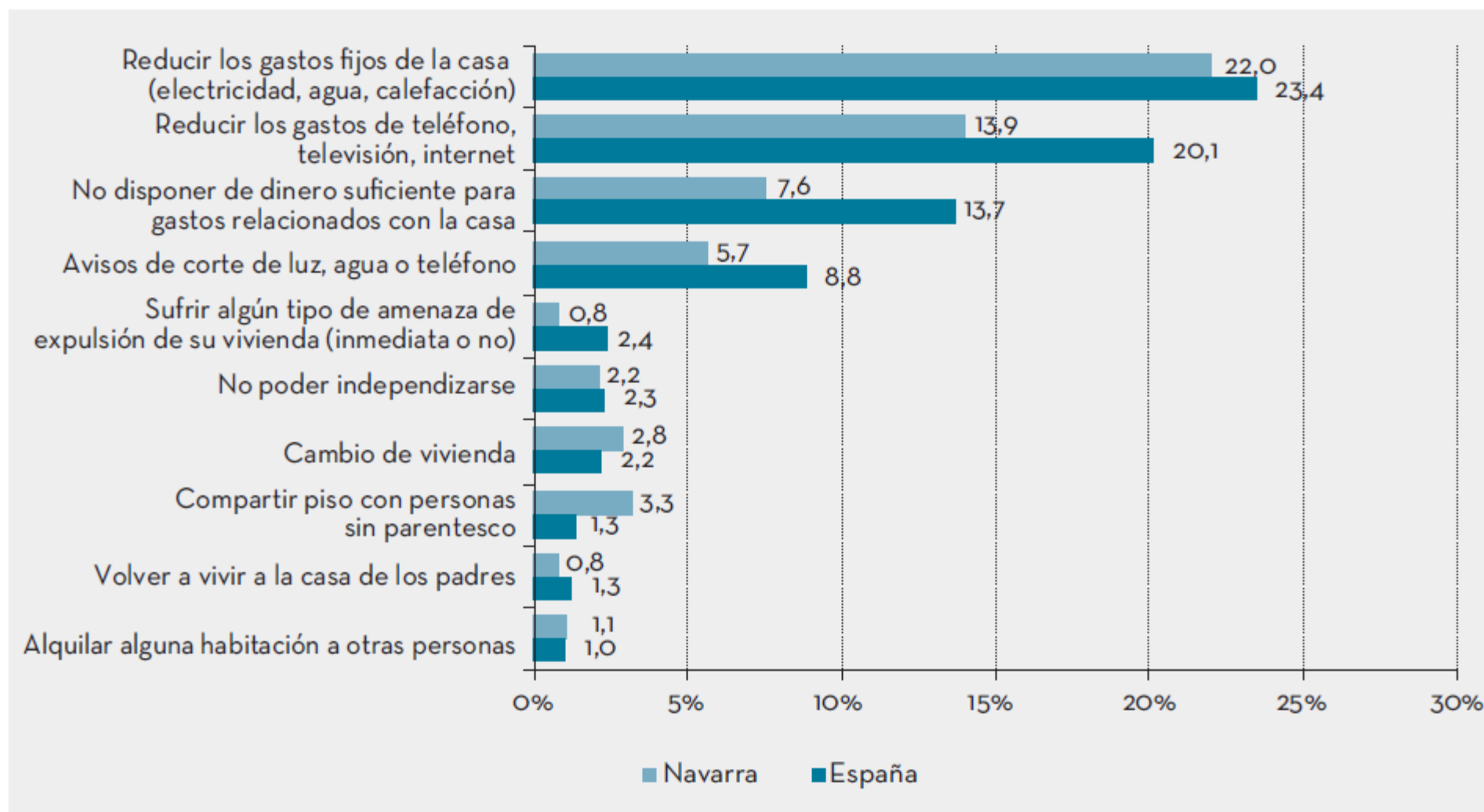

FUNDACIÓN FOESSA
FOMENTO DE ESTUDIOS SOCIALES
Y DE SOCIOLOGÍA APLICADA

Aspectos relevantes de la dimensión de la vivienda

| | |
|--|--------|
| Hogares con gastos excesivos en la vivienda (ingresos-gastos en vivienda < umbral de pobreza severa) o con deudas relacionadas con el pago de la vivienda y los suministros de la vivienda | 17.000 |
| Hogares con situaciones de hacinamiento | 5.000 |
| Hogares con deficiencias graves en la construcción, una situación de ruina y/o necesidad de rehabilitar la mayor parte de las estructuras de la vivienda | 7.000 |
| Hogares con situaciones de insalubridad: humedades, suciedades y olores | 10.000 |



Distribución de la población de Navarra y España en hogares que, por problemas económicos, se han enfrentado a distintas situaciones en el ámbito de la vivienda a lo largo del último año. 2018



Fuente: EINSFOESSA 2018.



FUNDACIÓN FOESSA

RIESGOS RELACIONADOS CON LA DEMOGRAFÍA

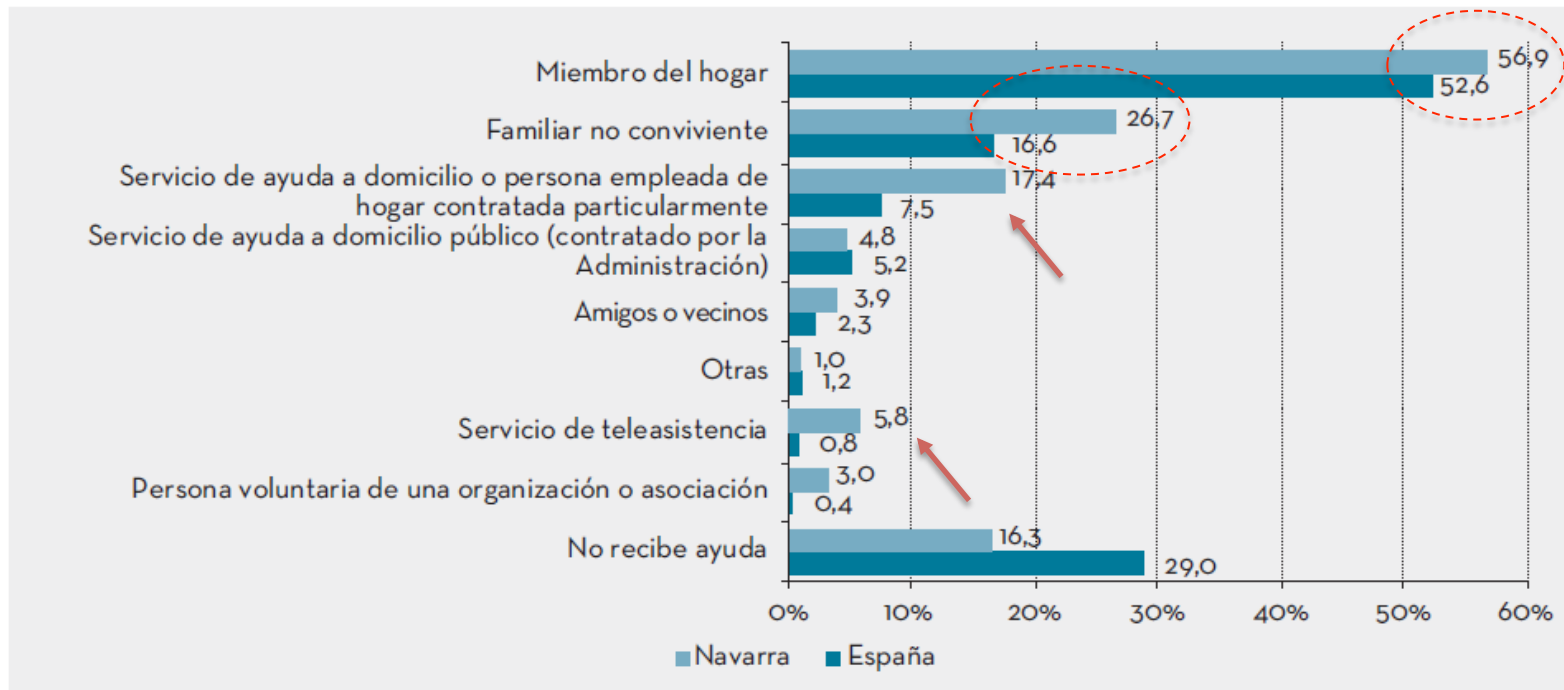
Hacia una sociedad de los cuidados



FUNDACIÓN FOESSA

La necesidad de cuidados en Navarra

Porcentaje de la población de Navarra y España con limitación grave para la realización de las actividades de la vida diaria en función de los servicios de cuidado recibidos. 2018



Fuente: EINSFOESSA 2018.

¿qué piden?

| | |
|--|-------|
| Apoyo económico | 32,4% |
| Acceso a centros de ocio especializados para estas situaciones | 10,1% |
| Apoyo para la atención a cuidados personales | 15,3% |

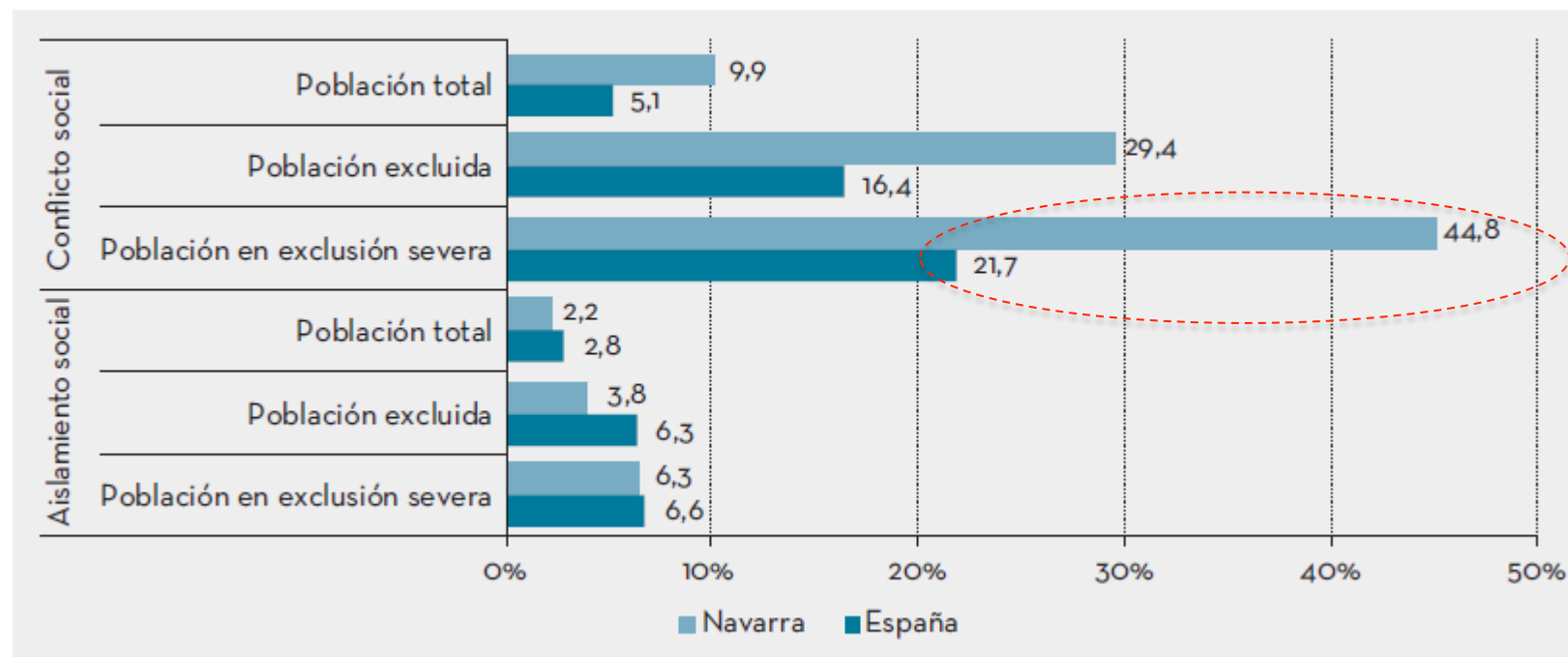


FUNDACIÓN FOESSA

Aspectos relevantes del eje social y relacional

- Hogares en los que alguien ha recibido o recibe malos tratos físicos o psicológicos en los últimos 10 años: 14.000
- Hogares en los que hay relaciones muy malas, malas o más bien malas entre los miembros del hogar: 4000
- Hogares con personas que tienen o han tenido problemas con el alcohol, otras drogas o el juego en los últimos 10 años: 6000.

Porcentaje de la población de Navarra y España afectada por cada una de las dimensiones del eje social-relacional según nivel de integración social. 2018

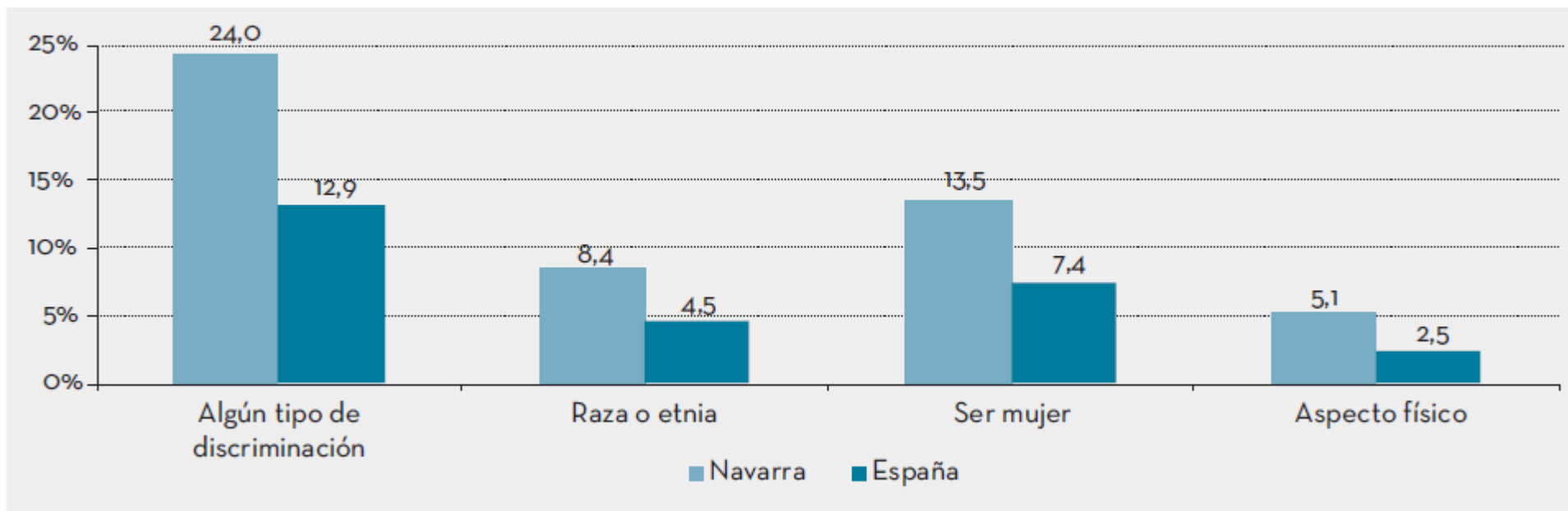


Fuente: EINSFOESSA 2018.



FUNDACIÓN FOESSA

Porcentaje de la población de Navarra y España según el tipo de discriminación percibida por el hogar. 2018



Fuente: EINSFOESSA 2018.



FUNDACIÓN FOESSA

RIESGOS RELACIONADOS CON LA DEMOCRACIA

...cuando se queda en un manual de procedimientos.



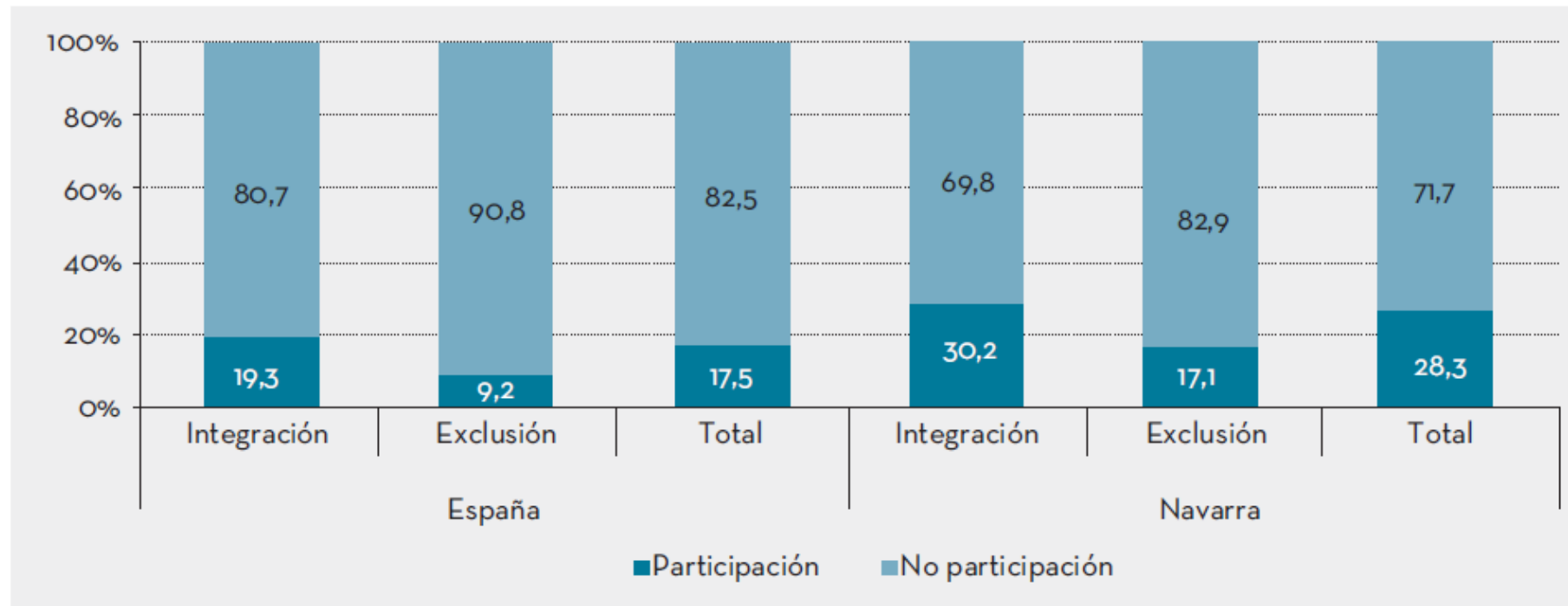
FUNDACIÓN FOESSA

Aspectos relevantes de la dimensión política

Hogares con personas sin derecho a elegir a sus representantes políticos y a ser elegido

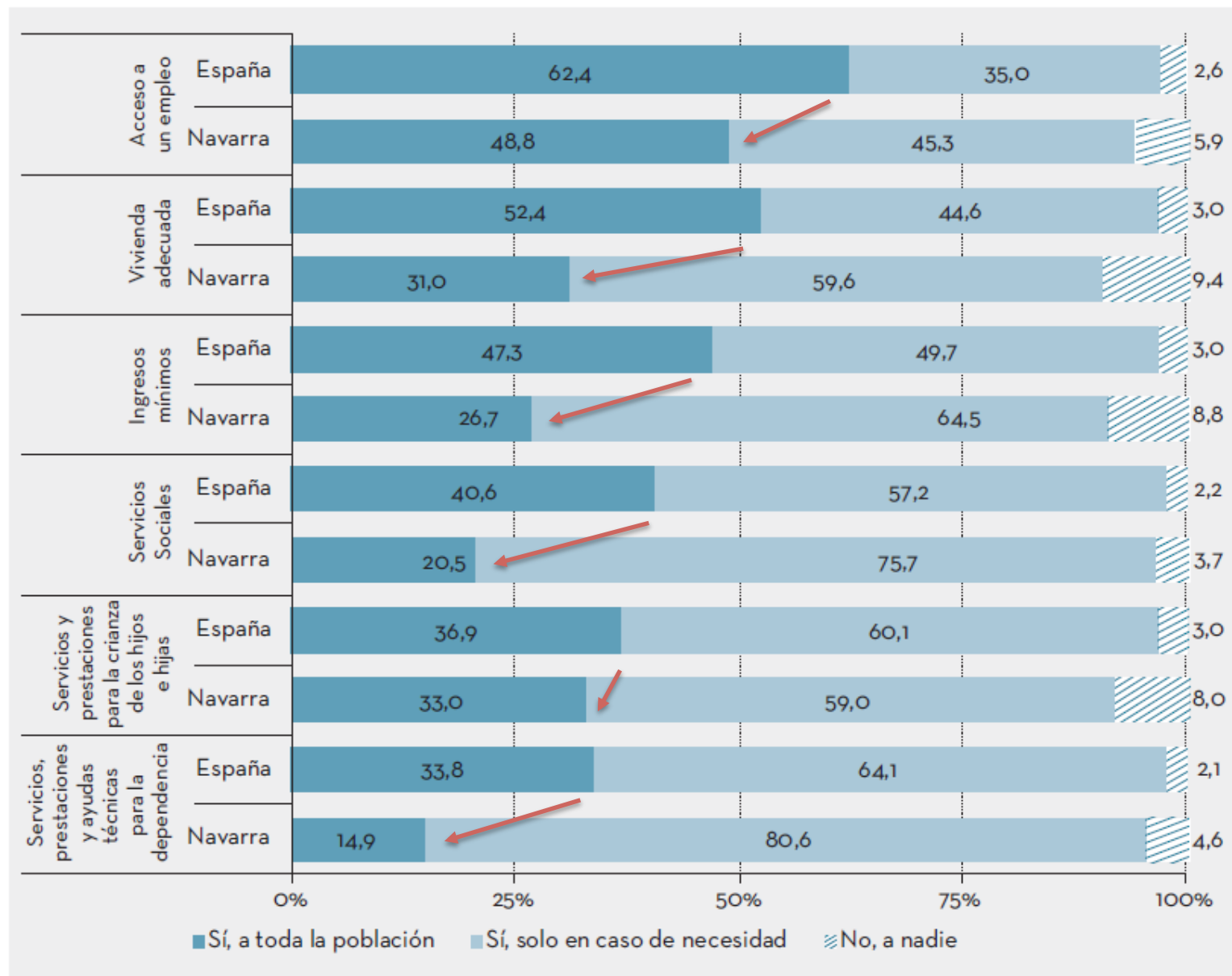
8,2%

Distribución de los hogares de Navarra y España para cada nivel de integración social por la existencia de una participación cívico-política activa. 2018



Fuente: EINSFOESSA 2018.

Distribución de la población de Navarra y España según la percepción sobre el alcance del deber de la Administración pública de garantizar diversos derechos sociales. 2018



Los derechos sociales “de baja intensidad”



¿Cuál está siendo la evolución de la reacción social contra la crisis?

Por una pedagogía de la indignación y la esperanza



FUNDACIÓN FOESSA

Crisis de representación

El retorno de las emociones

Penalización de las políticas positivas

El avance de las retropiás

Ansiedad por el estatus

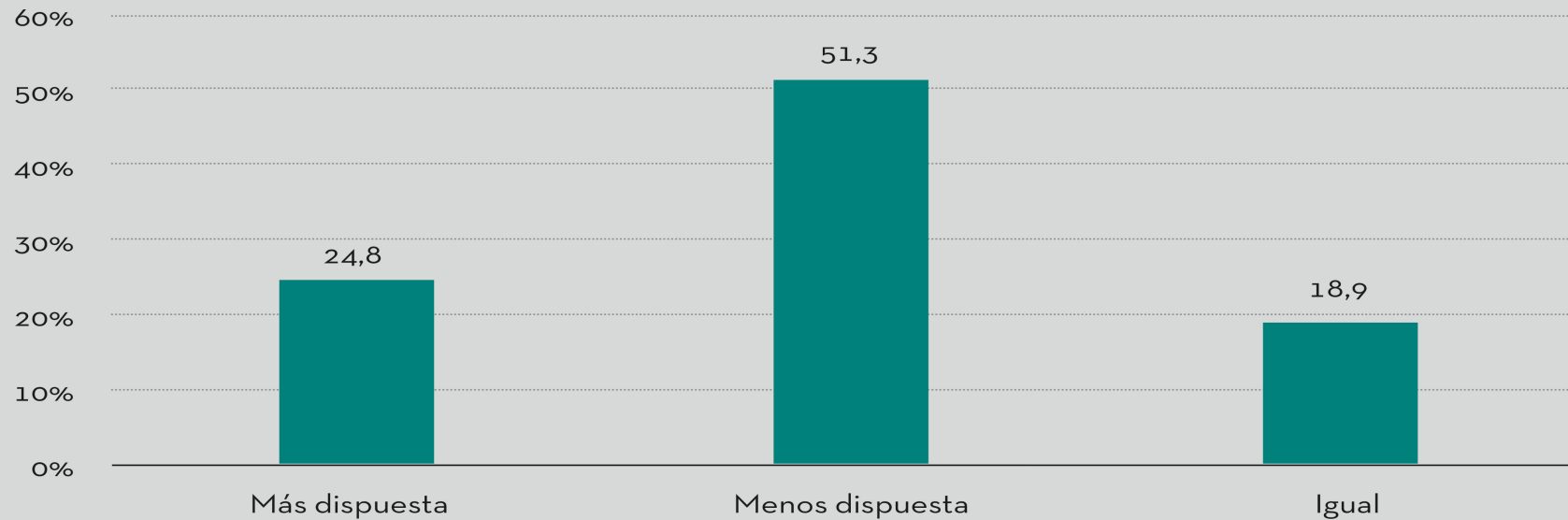
Cuestionamiento del sistema fiscal



La fatiga de la compasión

...cuando “nos cansamos” de ayudar a los mismos que no salen de la pobreza y la exclusión

GRÁFICO 5.13. Opinión sobre si la gente actualmente está más dispuesta a ayudar a los demás que hace diez años.



Fuente: Elaboración propia a partir del CIS.

Solidaridad practicada frente a solidaridad declarada

La fatiga de la compasión

Distribución de la población de Navarra y España en función de la percepción de la llegada de los efectos de la recuperación económica a su hogar según nivel de integración social. 2018

| | España | | | Navarra | | |
|---------|-------------|-----------|--------------|-------------|-----------|--------------|
| | Integración | Exclusión | Total | Integración | Exclusión | Total |
| Sí | 26,5 | 11,7 | 23,8 | 31,0 | 2,5 | 26,3 |
| No | 68,0 | 84,4 | 71,0 | 62,9 | 88,6 | 67,1 |
| No sabe | 5,5 | 3,9 | 5,2 | 6,1 | 8,9 | 6,5 |
| Total | 100,0 | 100,0 | 100,0 | 100,0 | 100,0 | 100,0 |

Fuente: EINSFOESSA 2018.

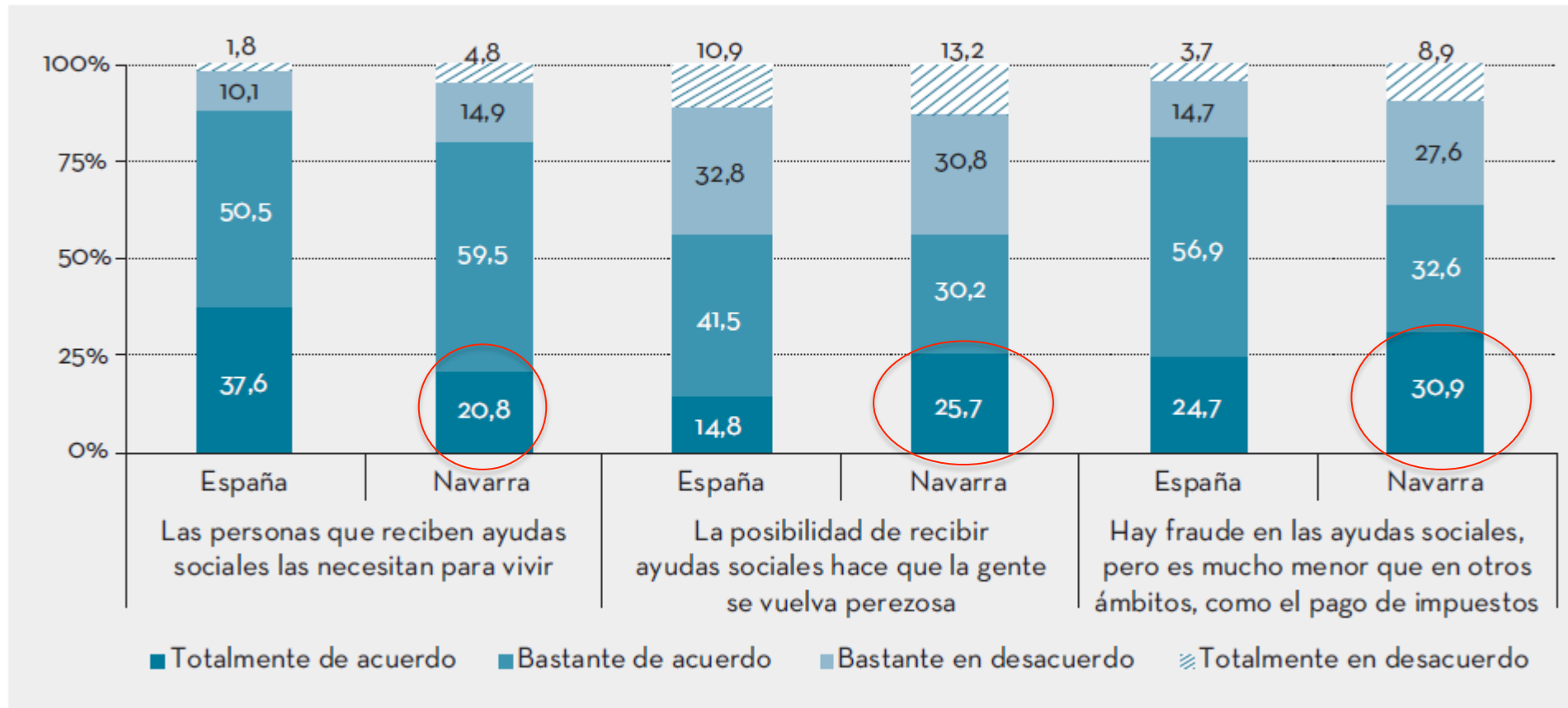
Las familias se han quedado sin “colchón”



FUNDACIÓN FOESSA

Incremento del individualismo de la singularidad

Distribución de la población de Navarra y España según el grado de acuerdo con diversas afirmaciones sobre las ayudas sociales. 2018



Fuente: EINSFOESSA 2018.



FUNDACIÓN FOESSA

MUCHAS GRACIAS



FUNDACIÓN FOESSA